

## 無制限の接続

## Fieldbusシステムへの接続



### Fieldbusモジュール

#### 主な特長

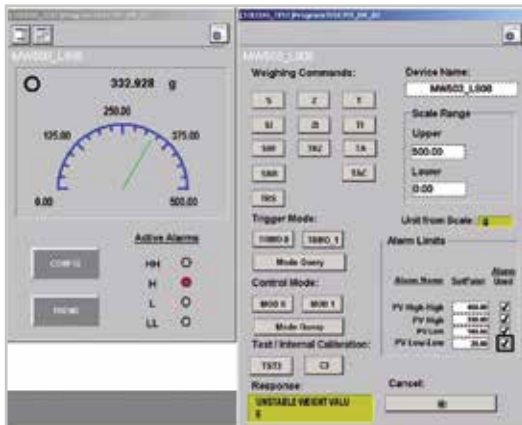
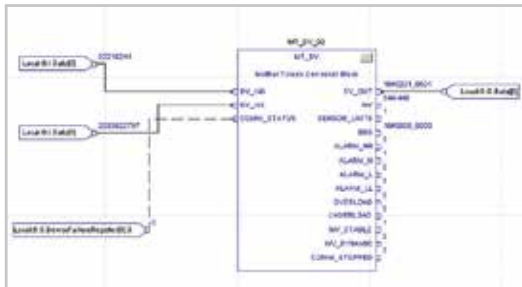
- 直接的な接続。計量センサをProfibusに簡単に接続可能  
DP、Profinet IO、DeviceNet、またはEtherNet/IPに簡単に接続 – プログラミングの手間が不要です。
- 柔軟。ほとんどのメトラー・トレド製品（計量モジュール、ラボ、産業用）をネットワーク化可能
- インターフェイスパラメータとDINレール 取り付け可能なモジュールの自動検出により、高速コミッションングを実現
- BASIC MODEで最もよく使用するコマンドを簡単に転送
- EXTENDED MODEでは完全な柔軟性を実現

# 高速で便利な統合 計量モジュールを最も一般的なPLCに組み込み



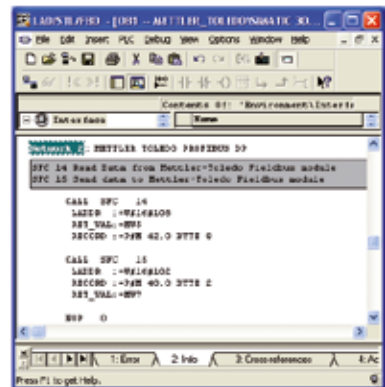
## Rockwell Automation Logix5000

RSLogix5000 Version 16では、無料のオープンソースRockwell Automation Logix5000機能ブロックとメトラー・トレード固有のフェースプレート (SICS通信プロトコル付き) を使用できるようになります。これにより、統合時間を大幅に短縮し、システム統合担当者とエンドユーザーの貴重なリソースと開発時間を節約できます。



## Siemens STEP 7

メトラー・トレードは、ProfibusモジュールとProfiNet IOモジュールのユーザーにSiemens Step 7を例示しています。エンジニアリングの注釈では、高速起動と適切な統合を実現する設定について説明しています。



## SIWAREX FTA

Fieldbusの代わりになるものとして、計量モジュールWM、WMS、およびWMHをSIWAREX FTAモジュールに直接接続できます。Siemensとメトラー・トレードは、これらの計量モジュールとSIWAREX FTAとの間の通信を「Totally Integrated Automation」プログラムで認定しました。

## 技術データ Fieldbusモジュール



				
品番	42 102 809	42 102 859	42 102 810	42 102 860
インターフェイス	Profibus DPスレーブ (DPVO)、EN 50170に準拠	Profinet IOスレーブ、IEC 61784 (CPF-3/3) に準拠	DeviceNetアダプタ EN 50325-2に準拠	Ethernet/IPアダプタ EN 50325-2に準拠
ボーレート	9.6 kbit/秒～12 Mbit/秒	100 Mbit/秒	125、250、または500 kbit/秒	10/100 Mbit/秒 DHCP
アドレス範囲	0-99	完全IPアドレス範囲、DHCP	MAC ID 0-63	完全IPアドレス範囲、
コネクタ	SUB D9メス	RJ-45	ターミナルブロック (5コネクタ付き)	RJ-45
	はかり: SUB D9メス 電源: ターミナルブロック (2コネクタ付き)			
サブネット接続	RS232、RS422、およびRS485、最大57.6 kbit/秒			
ハウジング	プラスチックハウジング (DINレールへのスナップオン接続)			
寸法	120 mm x 75 mm x 27 mm / 4.7 in x 2.0 in x 1.1 in			
取り付け	DINレール			
電源	24 V DC ± 10% / 通常100 mA			
保護	IP 20			
温度	+5～+55 °C / 41～131 °F			
相対湿度	設計時の想定: 0～95 % (結露しないこと)			
重量値	単精度浮動小数点値、IEEE 754 (Motorolaワード) に準拠			
同梱	モジュール (設定ソフトウェア、設定ケーブル、詳細な手順書、設置マニュアルを含む)			
互換性	自動化高精度計量モジュール:WX、WM、およびWMH すべてのメトラー・トレドMT-SICS互換はかり			
CEマーク	特記事項がない限り、欧州規格に従って認定。			
排出	EN 50081-2:1993に準拠			
電磁波耐性	EN 61000-6-2:1999に準拠			
UL/c-ULへのコンプライアンス	ユニットは、Underwriters Laboratoriesによって示されたオープンタイプです。認定は、ユニットがスイッチキャビネットまたは同等の設備に設置された場合に有効です。認定については、ULによってファイル E214107に記載されています。			

## 注文番号

型式	品番
Profibus DPモジュール	42 102 809
Profinet IOモジュール	42 120 859
DeviceNetモジュール	42 102 810
EtherNet/IPモジュール	42 102 860
CC-Link	30 038 775
Dサブ9ピン オス <-> オープンリード、1 m	11 141 979
Dサブ9ピン オス <-> オス、1.8 m	11 601 007

## 梱包範囲

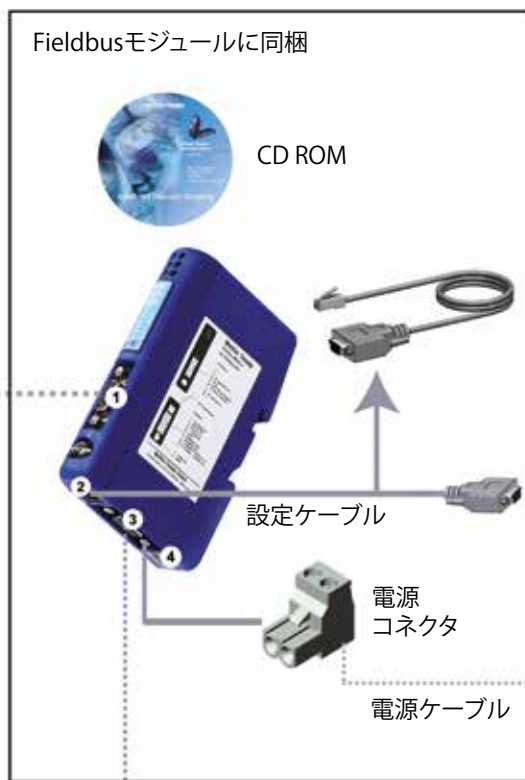
- Fieldbusモジュール
- 設定ケーブル
- 文書のリファレンスガイド

# 設定の概要

PLC  
(例: Siemens S7またはRockwell RSLogix)



Fieldbusケーブル



## 凡例

- 1 Fieldbusコネクタ
- 2 PCコネクタ
- 3 サブネットコネクタ
- 4 電源コネクタ



電源  
+24 VDC

Dサブ9  
ピンオ  
ス

11601007

裸線



ConMod-  
ule

WM  
計量モジュール

Dサブ9  
ピンオ  
ス

11601007

裸線



ConMod-  
ule

WMH  
計量プラットフォーム

Dサブ9  
ピンオ  
ス

RS232  
接続  
ケーブル  
11141979

Dサブ9ピ  
ンオス



WMC  
計量モジュール

Dサブ9  
ピンオ  
ス

RS232  
接続  
ケーブル  
11141979

Dサブ9ピ  
ンオス



WXS  
計量モジュール

Dサブ9  
ピンオ  
ス

11601007

裸線



ConBlock

WMS  
計量モジュール

Dサブ9ピ  
ンオス

RS232  
接続  
ケーブル  
11141979



Dサブ9ピ  
ンオス



産業用はかり  
(BBKなど)

## メトラー・トレド株式会社 産業機器事業部

東京 TEL:03-5815-5513 FAX:03-5815-5523  
大阪 TEL:06-6266-1099 FAX:06-6266-1372  
E-mail: sales.admin.jp@mt.com

[www.mt.com](http://www.mt.com)

詳細情報

東京本社 〒110-0008 東京都台東区池之端 2-9-7 池之端日殖ビル 1F  
大阪支社 〒541-0053 大阪市中央区本町 2-1-6 堺筋本町センタービル 15F

© 11/2013 Mettler-Toledo AG  
Printed in Switzerland MTSI

- 製品の仕様は予告なく変更することがありますので、あらかじめご了承ください
- 表示価格に消費税は含まれておりません

