

Destaque da Empresa



2019



METTLER TOLEDO

Destaques de Desempenho



US\$ 3,0 Bilhões

em Vendas



16,8 Milhões

de Acessos à mt.com



40

Organizações de Mercado



>80%

Usuários do Blue Ocean



8.150

Representantes de Vendas e Serviços



Mais de 140

Países Atendidos



67.200

Treinamentos Internos



16.200

Funcionários



Olivier Filliol, CEO

Prezados,

Tivemos um bom desempenho em 2019. Houve um forte crescimento apesar dos indicadores econômicos moderados. Essas conquistas foram impulsionadas pela persistência em executar nossas iniciativas estratégicas de crescimento e produtividade. Oferecer excelentes soluções de produtos e serviços aos nossos clientes exige nosso empenho constante para chegar à excelência em nossas próprias funções e operações.

Este catálogo Destaques da Empresa apresenta uma seleção de muitas das nossas conquistas. Lançamos uma linha de produtos inovadores com novas tecnologias e fizemos investimentos importantes nas nossas organizações de mercado e de produção para acelerar o crescimento e agregar valor aos nossos clientes. Expandimos nosso programa de sustentabilidade GreenMT, que reflete nosso compromisso como empresa responsável. Além disso, nosso ótimo desempenho ajuda a financiar muitos projetos que nos oferecem a oportunidade de crescimento em longo prazo.

Reserve um momento para conferir esses destaques. Nosso pontos fortes para obter bons resultados, manter o curso das nossas iniciativas estratégicas e criar mais eficiências ajudaram a atingir novos níveis de desempenho. Podemos nos orgulhar muito de mais um ano cumprindo nossa visão de "Um Único Time, Alcance Global, Soluções Surpreendentes".

Atenciosamente,

Olivier Filliol

Destques de Produtos

Vários produtos novos e inovações estão trazendo vantagens enormes ao longo de suas cadeias de valor.



UV/VIS Excellence Atualizado

Melhorias significativas no desempenho, em conformidade com os regulamentos farmacêuticos atualizados



Analisador de Sílica

Analisador menor para uma monitoramento de sílica rápido e confiável em usinas de geração de energia



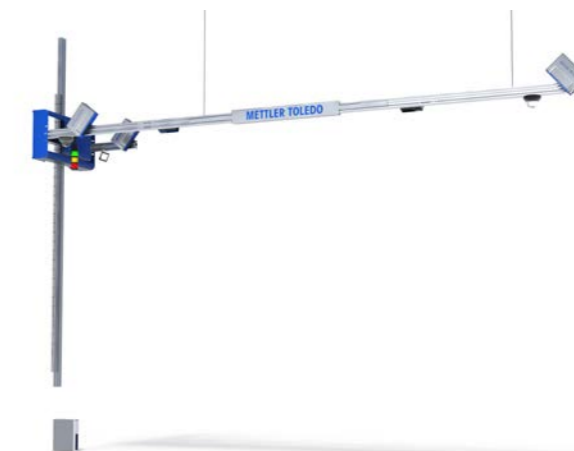
SpeedWeigh™

Acelera a pesagem, além de garantir a precisão e a conformidade



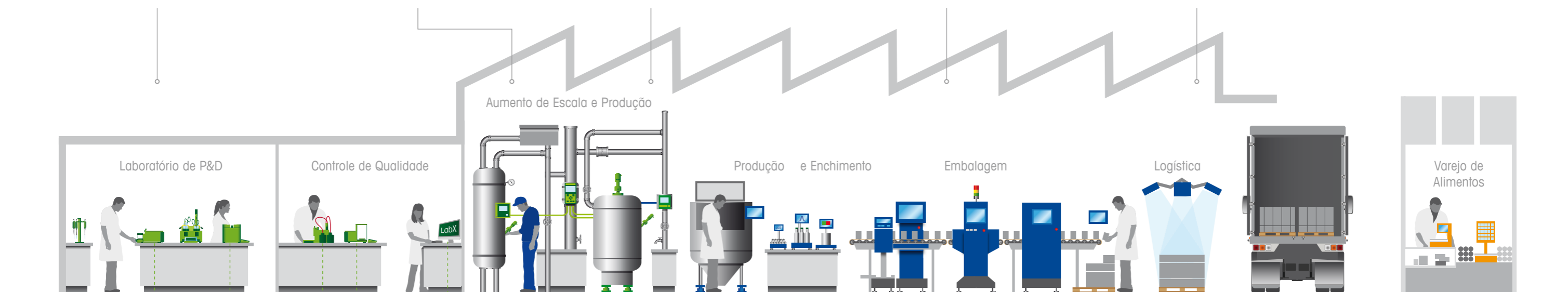
Sistema Global de Esteiras Transportadoras

Novo design de esteira transportadora, solução de detecção de metais totalmente integrada



Dimensionador Dinâmico

Dimensiona paletes durante a movimentação para obter eficiência máxima



Moisture QuickPredict™

As análises estão prontas em uma fração do tempo normal



LabX™ V11

Software de laboratório mais fácil de utilizar devido a uma interface de usuário simples e mais intuitiva



CombiChecker

Combina detecção de metais e controle de peso de precisão em um sistema



Gateway da IoT Industrial

Conectividade para atualizar balanças com tecnologia de comunicação moderna



FreshBase™

Apresenta inovação com suas capacidades de design e integração

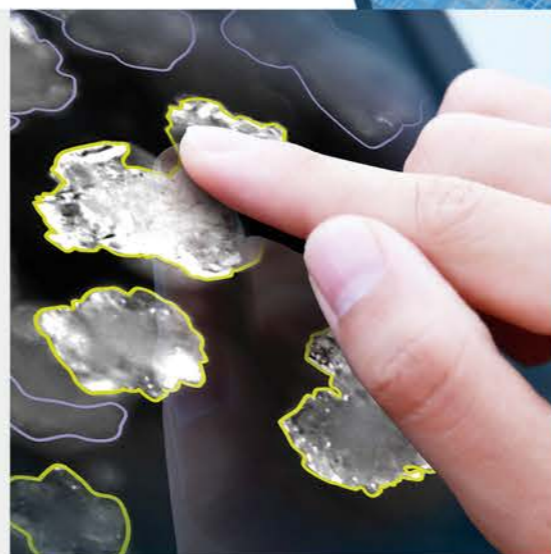
Destques da Tecnologia

Estamos motivados para inovar constantemente e avançar em nossa liderança tecnológica. Nossos engenheiros procuram abordagens totalmente novas, não só para satisfazer, mas também para antecipar as necessidades diárias dos nossos clientes.



EasyViewer™ com iC Vision™

O EasyViewer é projetado para captar imagens de alta resolução de cristais, partículas e gotículas conforme ocorrem no processo. Ele pode ser combinado com o software iC Vision simples, mas poderoso, que permite aos usuários monitorarem alterações usando análises sofisticadas.



SmartCheck™

Com um design robusto e compacto, o SmartCheck proporciona um desempenho rápido e inigualável, verificações dentro das tolerâncias e precisão incomparável devido à sua célula de carga miniaturizada exclusiva.



InVision™ Smart Scale

Esta inovação revolucionária ajuda a garantir a integridade dos kits de montagem. O sistema InVision dispõe de um algoritmo de aprendizagem por máquina que combina a verificação por câmara com a pesagem de precisão para maximizar a eficiência e a qualidade.



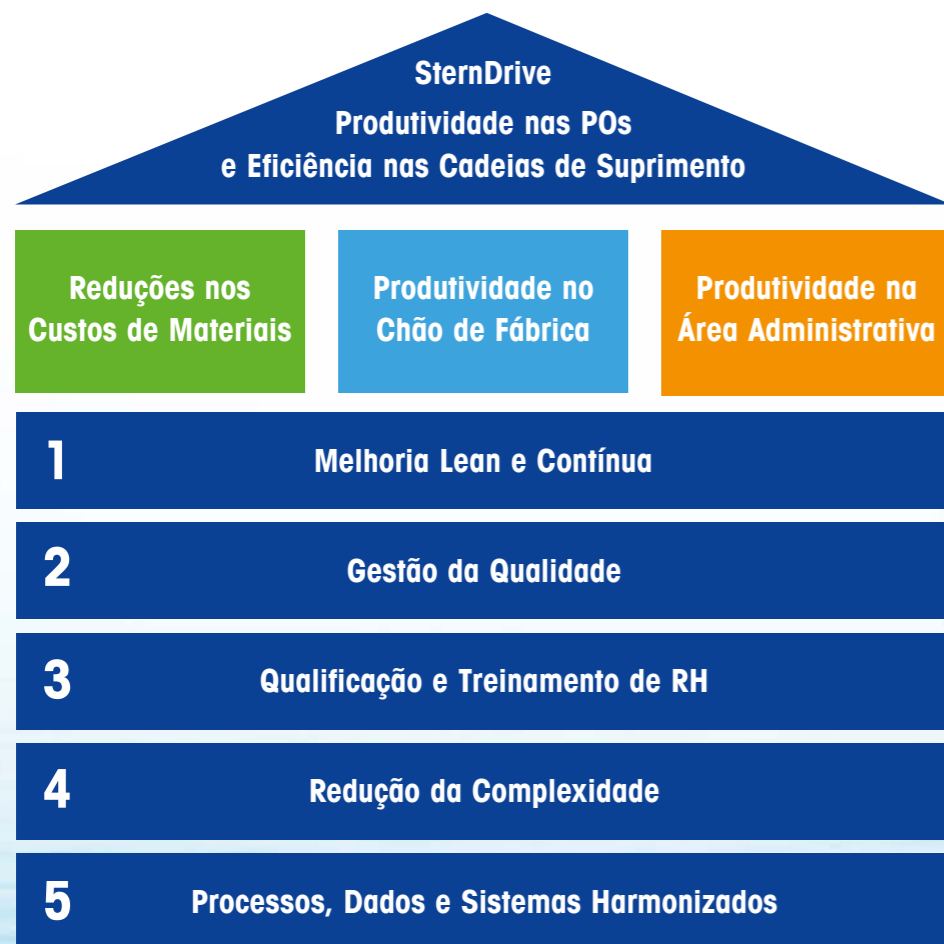
Sensores de Uso Único InSUS™

Os sensores de pH e OD InSUS permitem fazer parceria com fabricantes de sacos de uso único para a produção biofarmacêutica. Com integração perfeita e estéril em ambientes de controle de processos de uso único, estes sensores totalmente descartáveis apresentam a mesma precisão que os sensores convencionais.



Destques nas Operações

SternDrive é o nosso programa de melhoria contínua para nossas Organizações de Produção e Hubs. Construímos uma base sólida para promover nossas iniciativas de redução de custos de materiais e produtividade no chão de fábrica e na área administrativa.



Metas para Linha de Produção Enxuta em LabTec

- A demanda do cliente define o tempo do ciclo de produção
- Fluxo de material, ergonomia e capacidade otimizados
- Desenvolvimento de métodos para melhoria contínua e eliminação de interferências



Processo de Aprovação de Peças com Fornecedores

- Alinhe-se com os fornecedores em especificações críticas
- >2.000 componentes aprovados na China desde 2016
- Redução significativa nas questões de qualidade do fornecedor



Qualificação do Processo da Cadeia de Suprimentos

- Autoavaliações e análises estruturadas para identificar lacunas de conhecimento
- As equipes da Masstron, Thornton e Rainin dos EUA participaram de treinamentos específicos em Kanban
- Resultado: gerenciamento e execução aperfeiçoados do sistema



Portfólio de Produtos de Controle de Peso Simplificado

- O projeto modular reduziu a engenharia específica por pedido
- Cinco famílias de produtos globais substituíram mais de 60 linhas regionais de produtos
- Maior flexibilidade e menos tempos de entrega para os clientes



Visualização de Dados na PO de Veículos na China

- Uso diário de dados do Blue Ocean para tomar decisões
- Uso de dados em tempo real para analisar o desempenho na produção
- As soluções móveis ajudam a definir ações na linha de produção



Destaque em Vendas e Marketing

Nossos programas de vendas e marketing — em especial, “Prioritize, Engage, Radiate” — continuam a ajudar a aumentar a participação de mercado. Nossas poderosas ferramentas de venda de valor dão suporte aos representantes de vendas quando na presença do cliente.

P
Segment then **Prioritize**



Metas

Através da análise de Big Data e dos topK Alerts, orientamos nossos representantes de vendas para os segmentos e contas mais atraentes.

Planejamento

Com base nos Guias de Vendas de Valor e Propagação de duas páginas, nossos representantes de vendas preparam seus planos para absorver contas.

E
Reach then **Engage**



Caminhão de Demonstração

Através de eventos, tais como nossos caminhões de demonstração, mostramos nossos produtos e experiência no local do cliente.

R
Penetrate then **Radiate**



Eventos no Local

Para que fossem recebidos nos locais, nossos representantes de vendas organizaram 14.000 eventos para demonstrar nossas soluções e promover sites de vendas cruzadas.

Visita ao Cliente

Devido ao planejamento cuidadoso de contas e ao envolvimento com o cliente, nossos representantes de vendas podem aproveitar as visitas ao site para promover nossas soluções exclusivas e beneficiar-se das oportunidades de vendas cruzadas.

SET

Sales Enablement Tool (SET) é uma biblioteca exclusiva de apresentações, vídeos e outros “Abridores de Portas” que nossos representantes de vendas podem usar com nossos clientes.

A ferramenta permite uma personalização conveniente das informações mais relevantes em um formato multimídia.

eDemos

As videoconferências e os laboratórios globais com especialistas qualificados em produtos permitem demonstrações ao vivo e conferências especializadas.

Destques em Serviços

O Device Service Management (DSM) é a plataforma exclusiva para automatizar e ajudar nosso trabalho de assistência em campo. A plataforma é um ativo único, pois permite armazenar e processar dados em milhões de instrumentos, bem como em toda a assistência que prestamos.



Receba as Solicitações de Assistência

O trabalho de assistência planejado ou não planejado é atribuído ao técnico por meio do Agendamento e Expedição pelo DSM.



Preparar-se para o Trabalho

O técnico recebe do DSM todos os detalhes relevantes do cliente e do dispositivo, bem como o escopo e a descrição do trabalho a ser realizado no local do cliente.



Realize o Trabalho

O DSM fornece aos técnicos ferramentas adicionais para realizar o trabalho — por exemplo, software de calibração. Anualmente, mais de 650.000 itens físicos são processados pelo DSM.



Conclua o Trabalho

O serviço executado é captado e armazenado na plataforma DSM, que é sincronizada com o SAP. Isto possibilita outras funções analíticas e de geração de relatórios e a confirmação digital ao cliente.

Destaques de Funcionários

Estamos orgulhosos da nossa cultura corporativa e dos funcionários talentosos. Todos os dias, a força de trabalho diversificada e global demonstra um empenho e uma dedicação surpreendentes para colaborar com o sucesso da empresa. Trabalhando além das fronteiras, a diversidade de pensamentos, experiências e cultura das nossas equipes converge para gerar uma força excepcional.

Suíça

As muitas nacionalidades contribuem com um espectro de ideias diversas que se juntam para criar as melhores soluções para nossa empresa.

64 Nacionalidades



Índia

As cores vibrantes e os designs refletem as diversas culturas das províncias na Índia. Cada província tem sua própria língua, trajés, costumes, formas de dança, alimentação, e muito mais. Nossos funcionários vêm de muitas dessas províncias.

21 Províncias

Fotografado em Mumbai.



Fotografado em Greifensee.

Sudeste da Ásia

Estamos orgulhosos dos funcionários GenY com espírito de equipe, são arrojados e ambiciosos, pois contribuem para nosso sucesso no Sudeste Asiático.

73% Geração Y



Fotografado em Manila.

Seja
Surpreendente

16.200

funcionários fazem a diferença...
todos os dias


Destaque Geográficos

Nos últimos anos, expandimos nossas áreas de produção e investimos em novas instalações. Operamos unidades fabris em oito países e destacamos algumas delas aqui.



 **Oakland, CA**
LAB



 **Columbus, OH**
IND, RET, PRO, LAB




 **Tijuana**
LAB




 **Lutz/Tampa, FL**
PI, IND



 **Billerica/Boston, MA**
PRO, LAB



 **Thorofare, NJ**
LAB



 **Manchester**
PI



 **Royston**
PI



 **Giesen/Hanover**
PI, IND



 **Naenikon-Greifensee**
LAB, IND



 **Albstadt**
IND, RET



 **Changzhou**
IND, RET, LAB, PI



 **Xangai**
LAB, PRO



 **Urdorf**
PRO

Destques do GreenMT

As emissões globais de CO₂ precisam diminuir para evitar que as temperaturas globais subam rápido demais. Iniciamos nossa jornada do GreenMT há 10 anos, com ênfase na minimização do impacto ambiental. Inicialmente, comprometemo-nos a reduzir a pegada de carbono em 20% até 2020. Depois de implementar muitas centenas de projetos de eficiência na última década, excedemos significativamente nossa meta.



Como Reduzimos a Pegada de Carbono?



Aumento das Energias Renováveis

Melhoramos a pegada de carbono das nossas operações de produção, trocando o fornecimento de energia por fontes de energia renováveis e com certificados de energia renovável.



Aumento na Eficiência da Frota

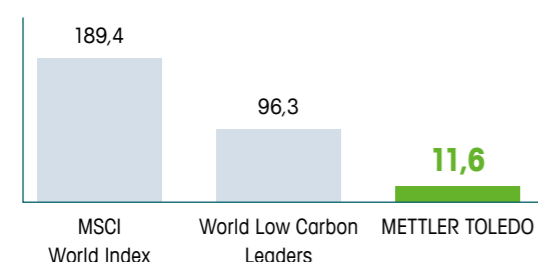
Nossa frota está mais eficiente do que nunca em termos de combustível.* Continuamos a introduzir melhores veículos em todo o mundo.

* Emissões relativas de CO₂ por vendas líquidas

Como Nos Comparamos com Outras Empresas?

Intensidade Relativa de Emissões de Carbono

Toneladas de emissões de CO₂ por milhão de dólares em vendas*



O MSCI World Index consiste em mais de 1.650 empresas de grande e médio porte em 23 países. O World Low Carbon Leaders Index exclui empresas com a maior intensidade de emissões de carbono.

* Emissões de Escopo 1 e Escopo 2

Visão Prospectiva

Nossas metas são ambiciosas. Procure-nos para informar sobre como melhorar ainda mais nossa pegada de carbono e minimizar os resíduos que geramos. Estamos também buscando formas concretas de ajudar nossos fornecedores e clientes a melhorarem sua sustentabilidade.



Leia Nosso Relatório de Responsabilidade Corporativa

www.mt.com/sustainability

Soluções Surpreendentes

A inovação sempre foi o marco do nosso sucesso. Ajudamos os clientes a resolver desafios extraordinários em uma grande variedade de aplicações com nossas soluções.

O Som das Mudanças Climáticas

A artista e PhD em química Kat Austen empreendeu uma expedição polar com um medidor de pH da METTLER TOLEDO para captar as mutações químicas das águas árticas. Essa cientista da nova era conseguiu converter os valores de pH em variações de tensão, que podem ser ouvidas como sons diferentes. Com a sonificação, ela faz das mudanças climáticas uma experiência emocional. Seus concertos são realizados regularmente em todo o mundo, conectando as pessoas a esses fenômenos naturais.



O Que Comeremos Amanhã?

Os pesquisadores procuram fontes alternativas de alimentos para alimentar o mundo. Insetos comestíveis são apenas uma das muitas opções que estão sendo pesquisados quanto a proteínas animais de alta qualidade. Os entomologistas medem e otimizam o teor de umidade do substrato de madeira que alimenta larvas de besouro pequenos, utilizando um analisador de umidade da METTLER TOLEDO. Com o ambiente ideal, os animais pequenos crescem e amadurecem até o tamanho desejado.

Destques Financeiros

O ano de 2019 foi mais um ano de bom desempenho. Contamos com o benefício de condições sólidas no mercado e da execução eficaz das nossas estratégias de crescimento.



US\$
778 Milhões

Lucro Operacional



US\$
3,0 Bilhões

em Vendas



US\$ 22,77

Ganhos Ajustados por Ação

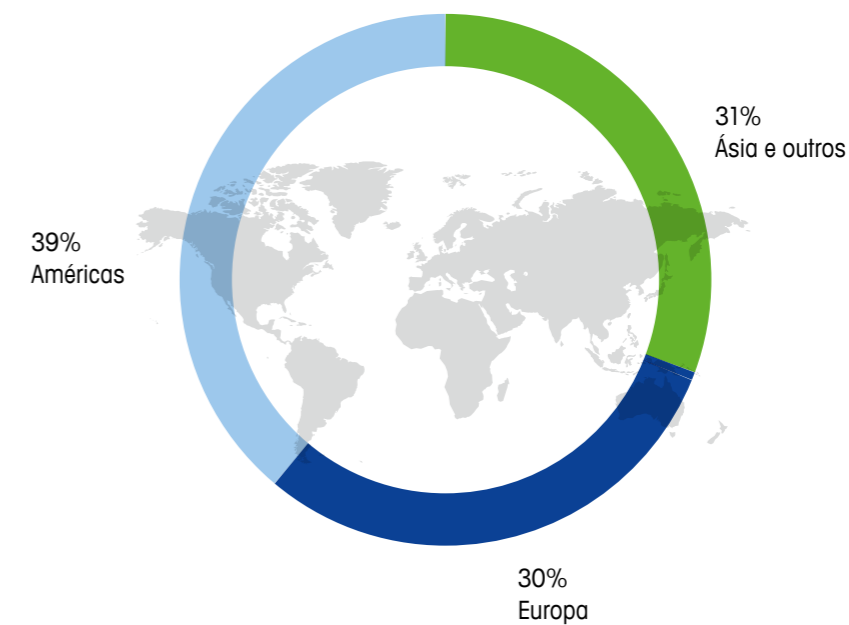
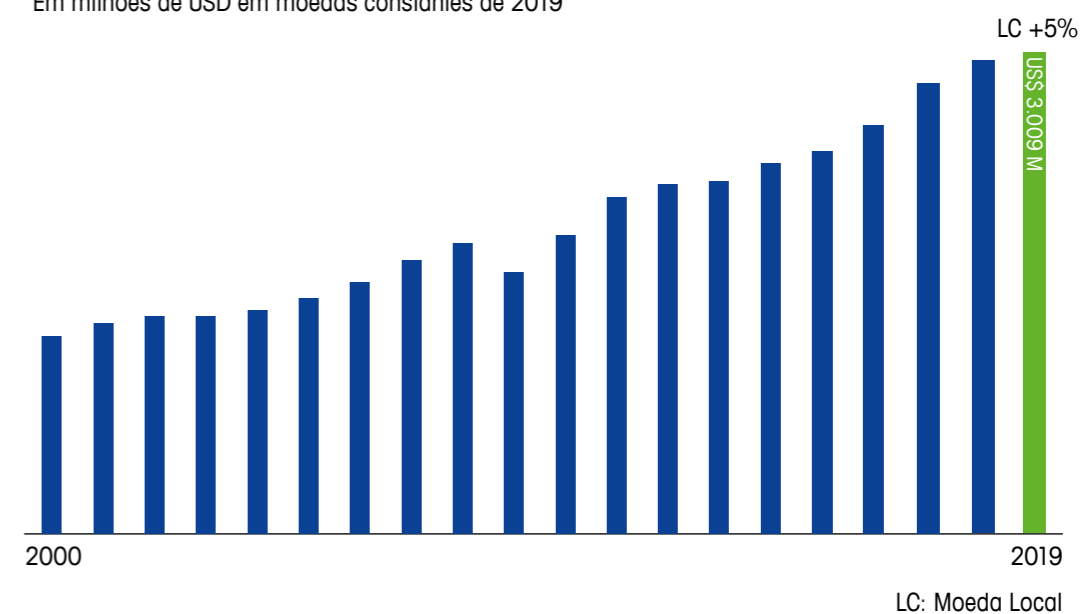


US\$ 531 Milhões

Fluxo de Caixa Livre

Vendas em 2000–2019

Em milhões de USD em moedas constantes de 2019



Esses diversos destaques e conquistas só foram possíveis pelos esforços dos nossos funcionários talentosos do mundo inteiro.

Vocês fazem a diferença... *Precisamente*

